

L'atout Réflexologie, un Atout réfléchi

NOTRE EQUIPE

Le Pari Réflexologie
leparireflexologie@gmail.com

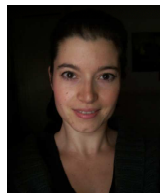
Membres de la Fédération Française de Réflexologie



Emilie MOIZARD

7 ans de pratique dans le bien-être
7 ans au service de l'événementiel & du
diagnostic médical

N°SIRET : 51868744700012



Valérie MARONGIU

7 ans de pratique dans le bien-être
5 ans au service de la mode

Les Atouts : Un rapport gagnant / gagnant pour vous & vos salariés

Pour votre entreprise

Un suivi en réflexologie vous permet de vous positionner sur 2 axes : **Santé et prévention.**

- Votre entreprise **anticipe** le nouveau **plan Santé 2010-2014** dont l'objectif est :
 - «de diminuer les expositions aux risques d'accidents du travail et de maladies professionnelles »
 - «de développer une politique de prévention active des risques professionnels, comme les troubles musculo-squelettiques et les risques psychosociaux (stress, dépression...)
- Vous stimulez et motivez vos équipes tout en limitant l'absentéisme.

En faisant appel à des prestations de Réflexologie Plantaire, vous bénéficiez également d'un atout de taille pour votre communication :

- Vous êtes un employeur respectueux de l'individu.
- Vous bénéficiez de l'**image positive**, d'une société qui s'investit durablement en misant sur le bien-être au quotidien.

Pour vos salariés

Quelques minutes suffisent pour détendre et redynamiser. Une séance de réflexologie plantaire est une prestation efficace, facile à mettre en place, qui demande peu de temps et peu d'espace.

- La séance sera ressentie comme une pause intemporelle dans leur journée de travail,
- En apportant cette prestation originale, vous développez une stratégie « incentive », rapidement adoptée par vos salariés,
- La séance rend l'énergie disponible pour le reste de la journée : elle ne diminue en rien l'efficacité ...Bien au contraire
- Votre Comité d'Entreprise peut également contribuer au bien-être des salariés en subventionnant cette offre originale, alliant détente et santé.

Pour vos clients

Si vous souhaitez surprendre vos clients tout en leur témoignant votre considération, nous intervenons sur vos événements tels que les salons, congrès ou les soirées clients à l'occasion de stages.

Nos prestations et leurs bienfaits

Nos Prestations

Une pause déjeuner ? Une coupure ?... Nous proposons plusieurs formules adaptées à vos disponibilités. Nous élaborons ensemble un planning précis des prestations afin d'optimiser le temps de présence.

Trente minutes suffisent pour cibler efficacement les troubles spécifiques suivants :

- « **Douleurs d'origine posturale** » : Mal au dos ? Une mauvaise posture? Nous axons notre travail sur la colonne et le membre fragilisé en apportant détente musculaire et nerveuse,
- « **Gestion du stress** »: Un cocktail d'huiles essentielles associé aux pressions sur les zones réflexes du système nerveux vous procurent une détente durable. Vous retrouvez votre calme pour continuer votre journée de travail en toute sérénité,
- « **Troubles de la circulation et jambes lourdes** » : Pour celles et ceux qui travaillent debout, ce soin « détend » les jambes qui retrouvent leur légèreté au fil des séances,
- « **Troubles digestifs** »: Contre l'inconfort digestif, la réflexologie soulage ces petits désagréments tout en douceur,
- « **Stimulation du système immunitaire** » : la formule « booste » vos défenses afin de prévenir les maux de l'hiver tels que les petits rhumes et les coups de fatigue. Vous retrouvez « le coup de fouet » tant attendu.

Pour **une formule personnalisée**, nous adaptons nos séances sur 45 minutes ou 1 heure. Nous pouvons effectivement prolonger la détente et travailler sur des points spécifiques tels que les névralgies, migraines, troubles musculaires, douleurs articulaires, sciatiques, désordres des zones nez/gorge/oreilles, états dépressifs, dérèglements des glandes endocrines et bien d'autres manifestations encore.

Notre engagement Qualité

- Ponctualité
- Une prestations sans « mauvaise surprise » : Nous prenons RV quelques jours auparavant par téléphone afin définir le planning des séances. Vous avez des délais très courts? Nous répondons à vos attentes à 2 afin de satisfaire le maximum de salariés en un minimum de temps.
- Dans le cadre d'un suivi, nous rappelons vos salariés dans les 3 jours afin de faire le point et de préparer notre prochaine venue. Nous leur laissons par ailleurs nos coordonnées pour toute question éventuelle.
- Garantie hygiène : Les serviettes sont changées à chaque séance, les tables désinfectées.
- Discrétion et respect de l'intégrité : nous intervenons uniquement sur les pieds. La réflexologie n'est en aucun cas intrusive.

Nos Tarifs

Nous nous tenons à votre disposition pour organiser vos « pauses santé ».

Pour quelques heures, une journée, de façon hebdomadaire ou toute autre durée, nous vous établissons un devis sur mesure. Nous intervenons également lors de vos événements.

Formulez-nous votre demande par e-mail ou par téléphone, nous vous retournons un devis sous 48h. Nous modulons nos tarifs en fonction de la prestation.

Le Pari Réflexologie

leparireflexologie@gmail.com

06 87 84 88 54